



# Vallox Out/in Ø160/Ø250

- Seinäpuhallus- ja ilmanottoaite
- Väggdon för utblåsning och intag av luft
- Exterior wall and air intake hood
- Wandausblase- und Lufteinlassgerät
- Élément d'entrée et de sortie d'air

© Vallox  
1.09.417 int  
26.2.2013

## FIN

- Ilmanvaihtokoneen jäteilman ulospuhallukseen ja ulkoilman ottamiseen seinästä
- Kätisyys vaihdettavissa
- Helppo ja nopea asentaa

## S

- För utblåsning av avluft och intag av uteluft genom vägg
- Höger-/vänsterutförande kan växlas
- Snabb och enkel montering

## GB

- For exhaust air blow-out and air intake through the wall
- Handedness can be changed
- Easy and quick to mount

## D

- Zum Ausblasen der Fortluft des Lüftungsgerätes und zur Entnahme von Außenluft aus der Wand
- Blasrichtung umkehrbar
- Leichte und schnelle Montage

## DK

- Frisk luft- og afkastventil til udendørs vægmontage
- Højre/venstre udførsel
- Hurtig og enkel montage

## FR

- Élément mural pour sortie et entrée d'air de VMC double-flux
- Réversible
- Facile et rapide à monter

FIN

**Tekniset tiedot**

S

**Tekniska data**

GB

**Technical data**

D

**Technische Daten**

DK

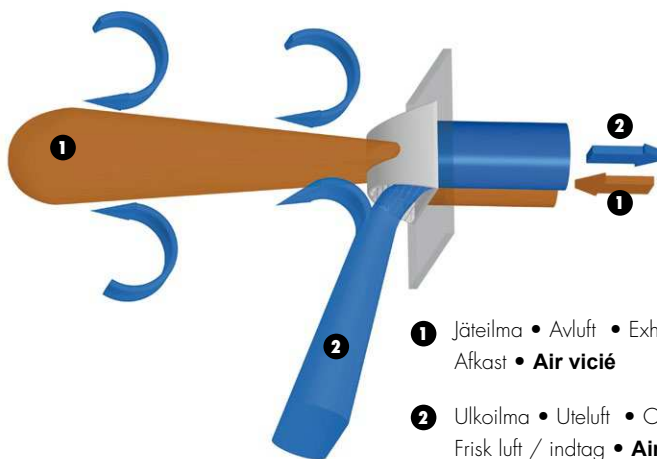
**Tekniske data**

FR

**Fiche technique**



### Toimintaperiaate • Funktionsprinzip • Operation principle • Funktionsprinzip • Funktionsbeskrivelse • Principe de fonctionnement



1 Jäteilma • Avluft • Exhaust air • Fortluft  
Afkast • Air vicié

2 Ulkoilma • Uteluft • Outdoor air • Außenluft  
Frisk luft / indtag • Air extérieur

#### FIN

Otsapinnasta puhallettava jäteilma imee mukaansa ulkoilmaa, josta muodostuu suojaava kerros ulko- ja jäteilman väliin. Ulko- ja jäteilma eivät voi sekoittua keskenään.

#### S

Avluften som blåses från frontarean suger med sig uteluft som bildar ett skyddande skikt mellan ute- och avluften. Ute- och avluften kan inte blandas.

#### GB

Exhaust air blown from the front area sucks in outdoor air, whereby a protective layer is formed between outdoor and exhaust air. Outdoor and exhaust air cannot mix together.

#### D

Mit der an der Stirnfläche ausgeblasenen Fortluft wird Außenluft mit angesaugt. Hiermit entsteht eine schützende Schicht zwischen Außen- und Fortluft. Außenluft und Fortluft können sich nicht vermischen.

#### DK

Afkastluften blåses ud fra front af ventilen og suger noget af indtagsluften med, derved skabes en forsegling, der sikrer at frisk- og afkast luft ikke blandes.

#### FR

Air vicié soufflé par l'avant aspire de l'air extérieur, qui forme une couche de protection entre l'air vicié et l'air frais. L'air vicié et l'air frais ne peuvent pas se mélanger.

**Materiaali • Material • Materiale • Matériel**

UV-suojattu ABS-muovi  
UV-beständig ABS-plast  
UV-resistant ABS plastic  
UV-beständigem ABS Kunststoff  
UV bestandig plast  
ABC-plastique avec UV-protection

**Värit • Färger • Colours  
Farben • Farver • Couleurs**

Valkoinen • Vit • White • Weiß • Hvid • Blanc  
Harmaa • Grå • Grey • Grau • Grå • Gris  
Tiilenpunainen • Rött • Red • Rot • Rød • Rouge

RAL 9016  
RAL 7024  
RAL 8012

**Kanavayhteet • Kanalstosar • Duct outlets • Luftkanalanschlüsse  
Kanaltiilutning • Dimensions de conduits**

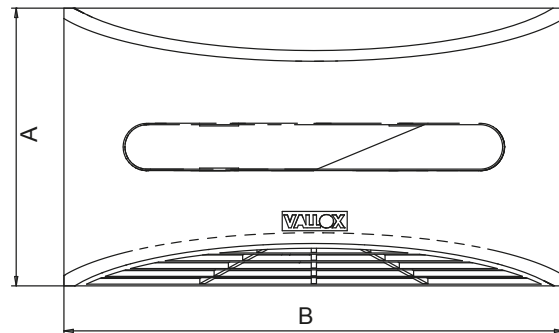
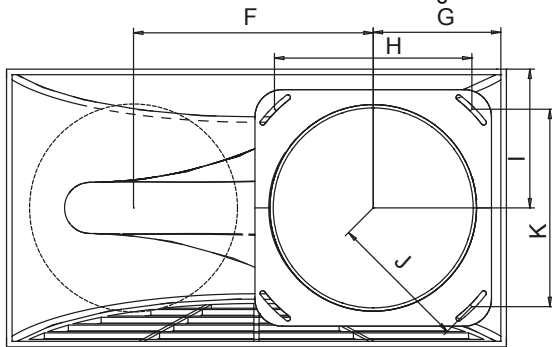
∅ 160 mm  
∅ 250 mm

**Mittakuvat • Måttskisser • Dimensions • Maßzeichnungen • Dimensioner • Dimensions**

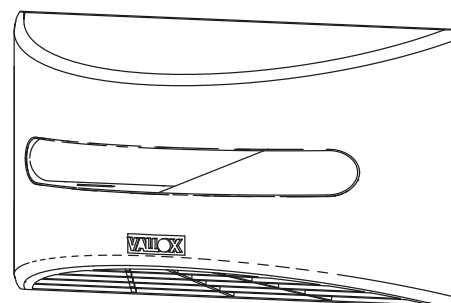
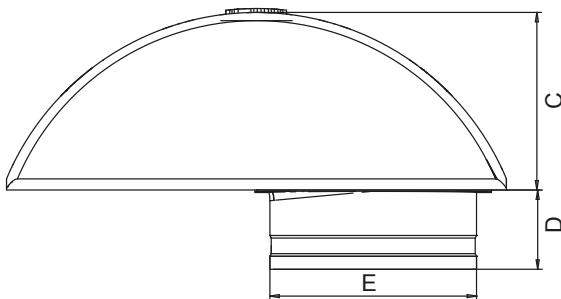
- FIN Puhallussuuttimen kätisyyss vaihdettavissa  
S Blåsmunstycket kan fås i höger- eller vänsterutförande  
GB Handedness of the blowing nozzle can be changed  
D Blasrichtung der Düse umkehrbar  
DK Valgfri venstre/højre udførsel  
FR Réversible

Takaa • Bakifrån • From behind • Von hinten • Bag • Vue de dos

Edestä • Framifrån • From front • Von vorn • Front • Vue de face



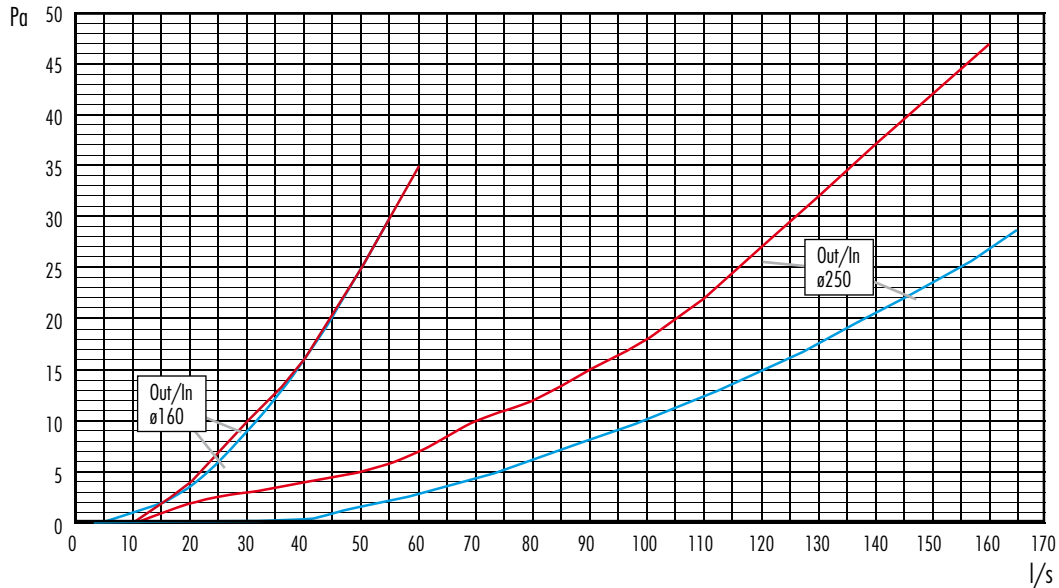
Päältä • Ovanifrån • From top • Von oben • Top • Vue de dessus



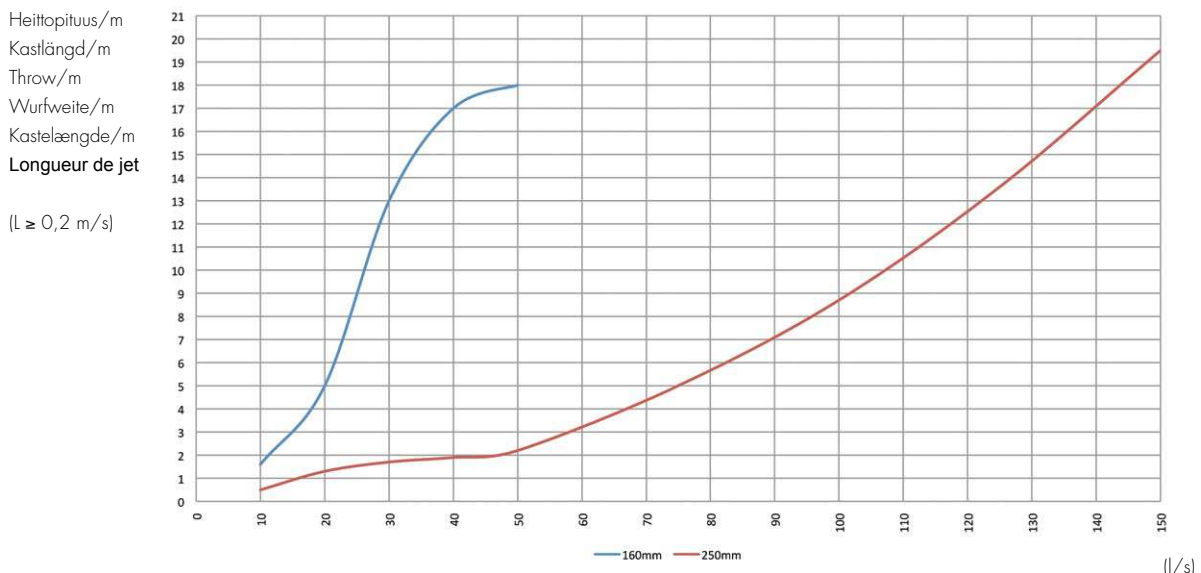
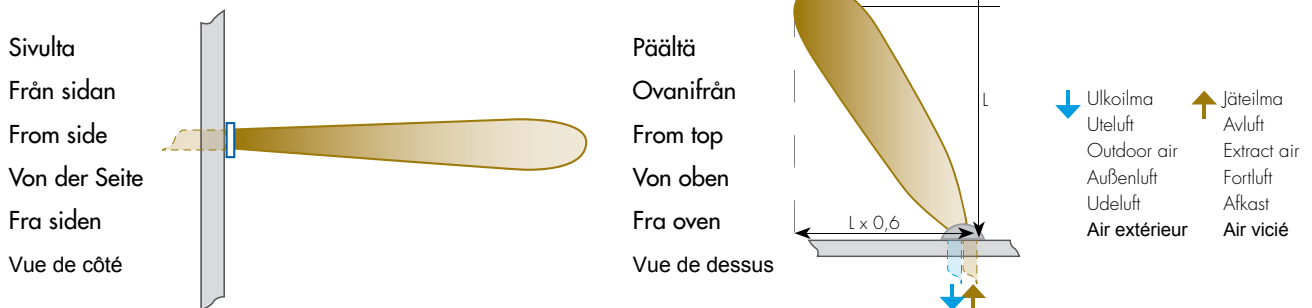
∅	A	B	C	D	E	F	G	H	I	J	K
160mm	213,7	384,7	136,6	61	159	184,5	98,2	151,9	106,8	107,5	106,8
250mm	332,4	596,2	217,2	93,5	248	288,1	158,2	243	166,9	180,6	269,7

**Painehäviöt • Tryckfall • Pressure losses • Druckverluste • Tryktab • Pertes de pression**

- |   |  |
|---|--|
| <p>— Tuloilmapuolen painehäviö<br/>Tilluftssidans tryckfall<br/>Pressure loss on the supply air side<br/>Druckverlust der Zuluftseite<br/>Tryktab, tilluft<br/>Pertes de pression pour l'entrée d'air</p> | <p>— Poistoilmapuolen painehäviö<br/>Fånluftssidans tryckfall<br/>Pressure loss on the extract air side<br/>Druckverlust der Abluftseite<br/>Tryktab, fraluft<br/>Pertes de pression pour l'évacuation d'air</p> |
|---|--|



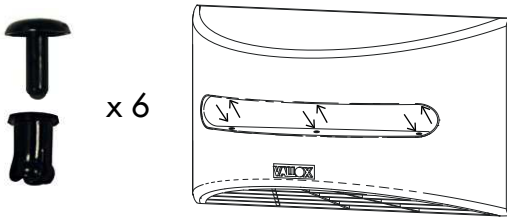
**Puhalluskuvio ja heittopituus • Spridningsbild och kastlängd • Air flow pattern and throw  
Ausblasmuster und Wurfweite • Spredning og kastelængde • Image d'insufflation et longueur de jet**



**Asennus • Montering • Mounting • Montage • Montage • Montage**



**Varmistuskiinnitys, vain Out/In ø 250 • Säkerhetsfästning, endast Out/In ø 250  
Lock mounting, only Out/In ø 250 • Sicherheitsbefestigung, nur Out/In ø 250  
Montage af sikring kun out/in Ø250 • Sécurité de fixation, seulement Out/in ø 250**



- Asennusesimerkki**
- Monteringsexempel**
- Mounting example**
- Einbaubeispiel**
- Montageeksempel**
- Exemple de montage**

